

KARTA GMINNEJ EWIDENCJI ZABYTKÓW

140/1778

1. OBIEKT **Stanowisko archeologiczne**5. MIEJSCOWOŚĆ **Łuczniczka**

2. OBECNA FUNKCJA

3. MATERIAŁ
nie dotyczy

4. DATOWANIE

Późne średniowiecze/nowożytność6. GMINA **Pilawa**

21. FOTOGRAFIA

7. POWIAT **garwoliński**8. WOJEWÓDZTWO **mazowieckie**9. KOD POCZTOWY **08-440**

10. ADRES

11. LOKALIZACJA

12. LOKALIZACJA ARCHEOLOGICZNA

Nr obszaru AZP **63-71**Nr stanowiska na obszarze AZP **43**Nr stanowiska w miejscowości **6**

13. NUMER EWIDENCYJNY DZIAŁKI

14. WŁASNOŚĆ **prywatna**

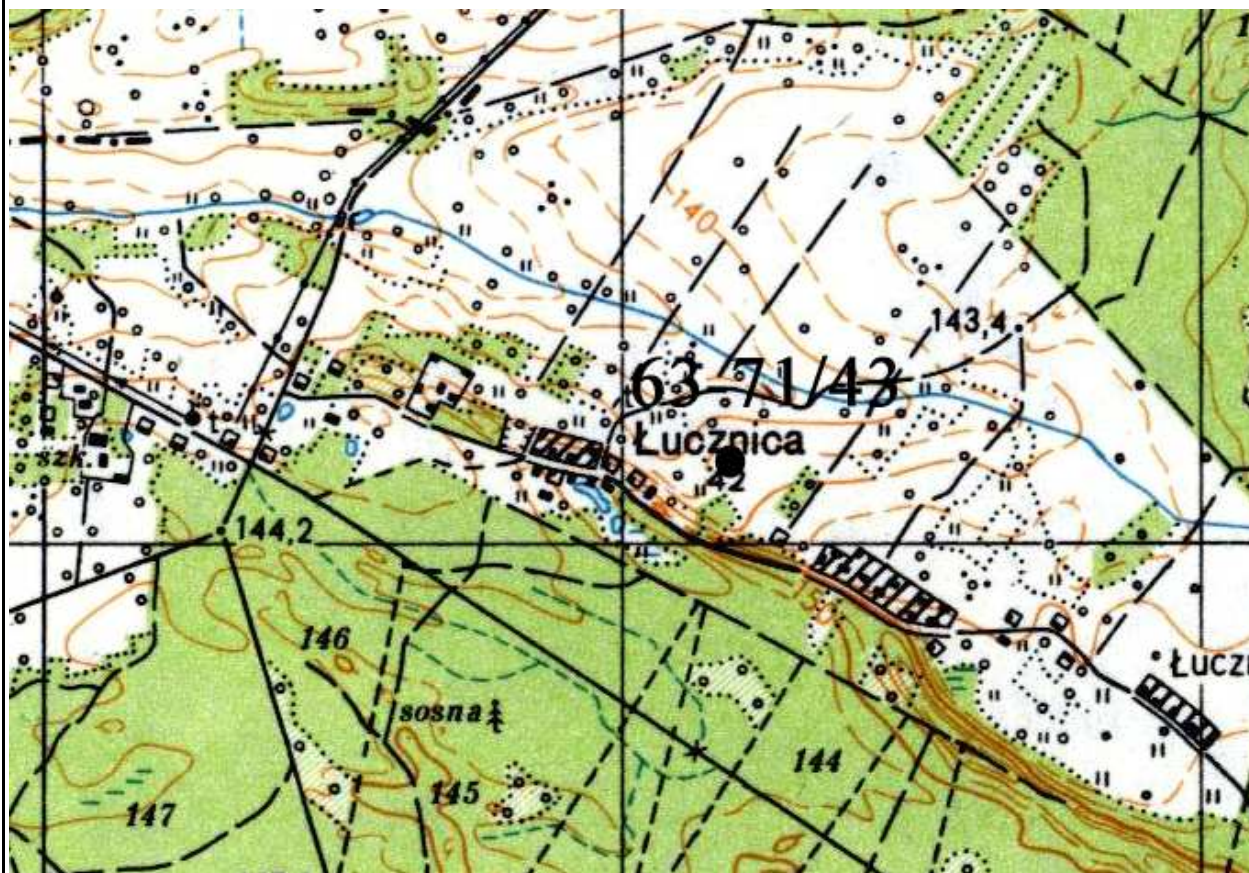
15. RODZAJ UŻYTKOWANIA

16. INFORMACJA O OCHRONIE

Nr i data wpisu do rejestru zabytków **nie wpisane**Zapis w planie zagospodarowania przestrzennego **brak**

Inne

18. RODZAJE ZAGROŻEŃ

brak zagrożeń17. STAN ZACHOWANIA
zły19. WPISUJĄCY DANE
Magda Kierzkowska20. DATA WYKONANIA EWIDENCJI
2009-07-07

22. UWAGI

1. Ślad osadnictwa- późne średniowiecze.

2. Ślad osadnictwa- nowożytny.