

KARTA GMINNEJ EWIDENCJI ZABYTKÓW

39/1778

1. OBIEKT **Dom nr 165**5. MIEJSCOWOŚĆ **Puznówka**

2. OBECNA FUNKCJA

mieszkalna

3. MATERIAŁ

drewniane

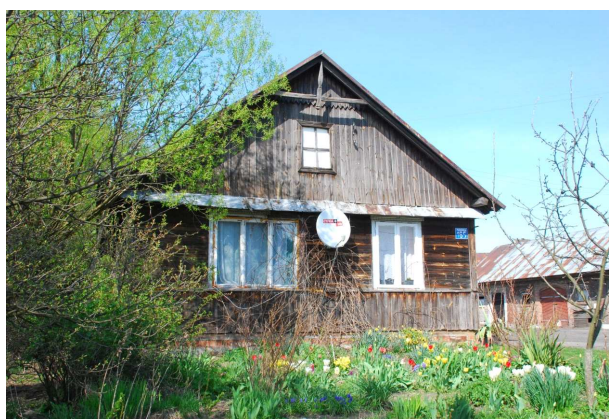
4. DATOWANIE

1939 r.

6. GMINA

Pilawa

21. FOTOGRAFIA



7. POWIAT

garwoliński

8. WOJEWÓDZTWO

mazowieckie

9. KOD POCZTOWY

08-440

10. ADRES

11. LOKALIZACJA

12. LOKALIZACJA ARCHEOLOGICZNA

Nr obszaru AZP

Nr stanowiska na obszarze AZP

Nr stanowiska w miejscowości

13. NUMER EWIDENCYJNY DZIAŁKI

1118/1

14. WŁASNOŚĆ

prywatna

15. RODZAJ UŻYTKOWANIA

mieszkalne

16. INFORMACJA O OCHRONIE

Nr i data wpisu do rejestru zabytków

nie wpisany

Zapis w planie zagospodarowania przestrzennego

brak planu

Inne

18. RODZAJE ZAGROŻEŃ

brak zagrożeń

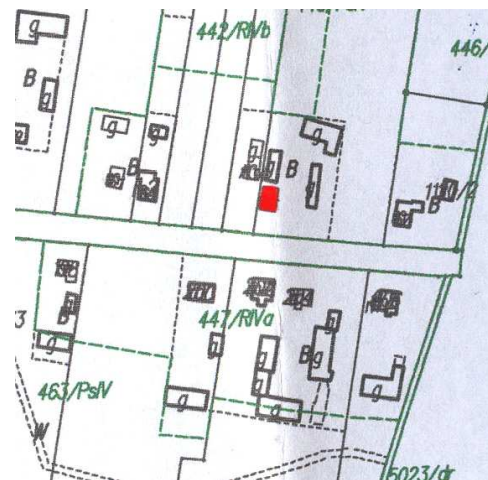
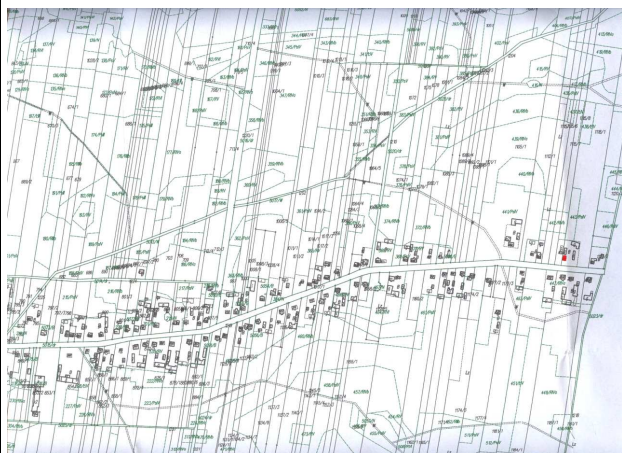
17. STAN ZACHOWANIA

dobry

19. WPISUJĄCY DANE

Magda Kierzkowska

20. DATA WYKONANIA EWIDENCJI

2009-05-18

22. UWAGI

Dom drewniany wybudowany w 1939 roku. Dach dwuspadowy pokrytym blachą płaską. Usytuowany szczytem do drogi. Okna skrzynkowe trzypolowe. Od strony drogi okna wymienione na nowe.